

Si tratta di un **sistema modulare** basato sul sistema operativo Linux ideato per locali notturni (birrerie, paninoteche, pub, discoteche) **per la riproduzione audio/video di:**

- **Musica MP3** ed animazioni sincronizzate con la musica
- **Radio** proveniente da stazioni FM locali ed internet (streaming)
- **Trasmissioni televisive**
- **Filmati DVD**
- **Presentazioni** (menù, programma serale, manifestazioni,...) **[non ancora disponibile]**

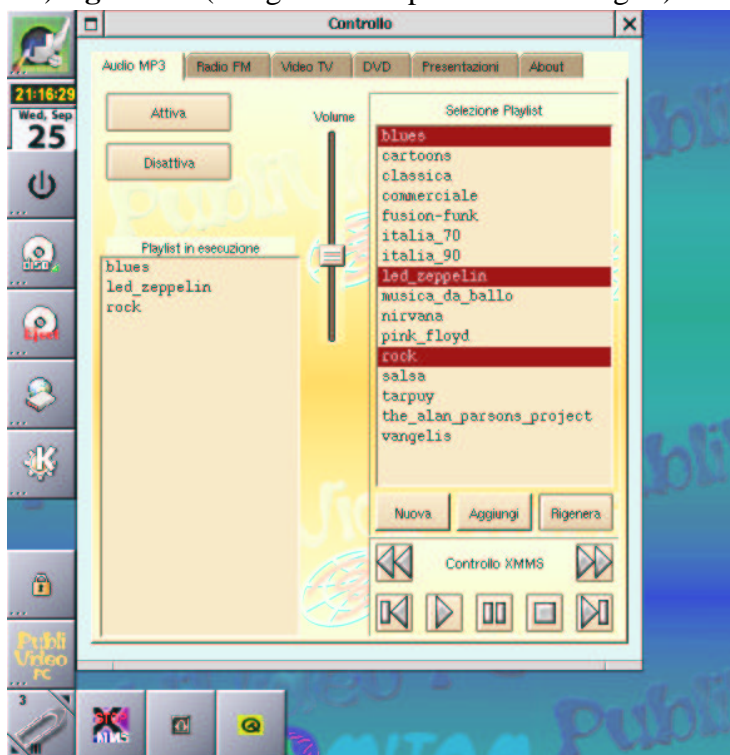
L'utilizzo del sistema *PubliVideo PC* consente una **gestione automatizzata delle risorse audio/video**, e si sposa perfettamente con un **impianto audio stereo o in quadrifonia ed uno o più schermi al plasma o riproduttori TV**; rispetto alla consueta tipologia d'impianto, costituito da caricatore CD, sintonizzatore radio e TV e lettore DVD, *PubliVideo PC* costituisce una **soluzione più flessibile ed autonoma, introducendo inoltre un risparmio economico** dovuto al lettore DVD, sintonizzatore RADIO e TV, ed il riproduttore di musica già implementati nel sistema. Oltre alle applicazioni multimediali, il sistema svolge le normali funzioni di personal computer essendo **già dotato di software preinstallato per applicazioni d'ufficio** (stesura di testi, listini, fogli di calcolo, presentazioni, eccetera), **di rete** (browser web, client di posta, chat, eccetera) e **grafiche** (disegno e manipolazione immagini).

Tutto il software utilizzato rientra nella categoria **OpenSource** e garantisce quindi una ottima affidabilità, configurabilità e non comporta il pagamento di licenze e royalty.

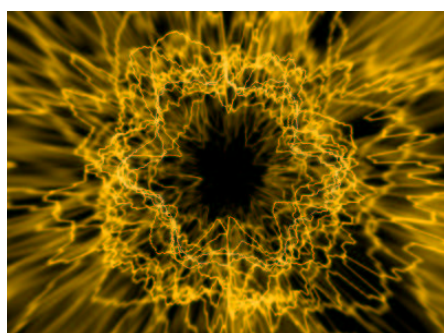
### Architettura del sistema

Il sistema consiste in un computer con sistema operativo Linux e server grafico X11R6: grazie all'architettura client/server di quest'ultimo è possibile gestire simultaneamente due sessioni di lavoro:

- una **sessione dedicata alla visualizzazione di animazioni grafiche, riproduzioni di film e presentazioni**, il cui segnale video composito o SVHS viene fornito ai televisori e schermi al plasma DFP installati
- una **sessione dedicata al controllo dell'intero sistema**, attraverso il monitor, tastiera, mouse ed eventualmente anche attraverso telecomando a raggi infrarossi (opzionale).



Essendo il sistema multiutente e multitasking, è possibile per l'operatore svolgere i compiti di



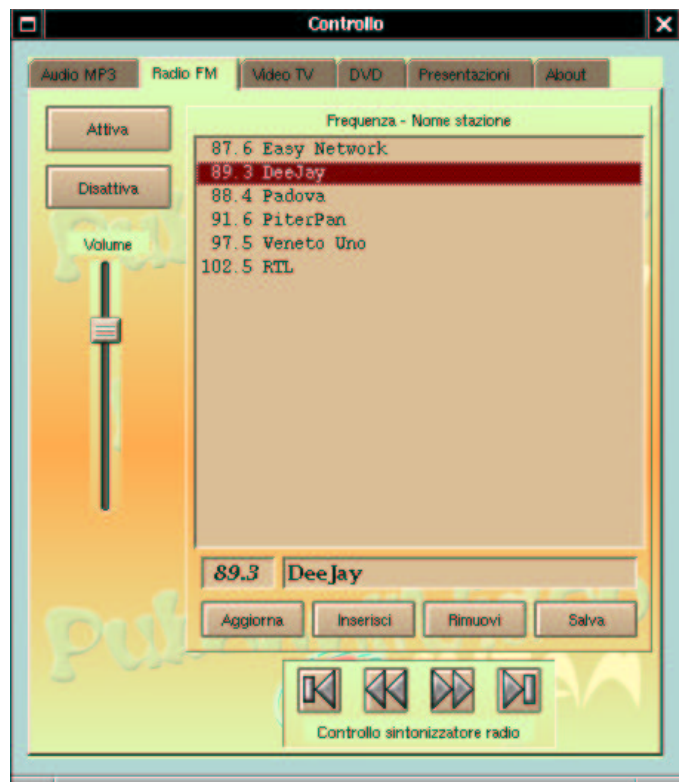
**amministrazione del sistema indipendentemente da ciò che apparirà all'uscita video.** Ad esempio sarà possibile preparare una presentazione mentre viene normalmente riprodotta la musica o un filmato.

**Il sistema si prefigge di operare autonomamente rendendo**

**minimo l'intervento dell'operatore**, necessario solo per avviare e terminare la riproduzione musicale, cambiare il genere musicale riprodotto, sintonizzarsi su altre stazioni radio e TV.

Nel caso della riproduzione musicale, **le molteplici animazioni grafiche disponibili vengono attivate in sequenza** al fine rendere piacevole e stimolante la visione del susseguirsi dinamico delle diverse animazioni.

Oltre al normale controllo del sistema (selezione playlist musicale, canale ricezione video, controllo volume, eccetera) è disponibile una **suite per ufficio** (OpenOffice) che consente la gestione di documenti di testo, fogli di calcolo, presentazioni e disegni, nonché altre applicazioni per la **lettura dei CD audio e la relativa conversione in MP3** (formato utilizzato dal sistema), **masterizzazione**, browser internet, client di posta, eccetera.



## Composizione del sistema

Come sopracitato, **il sistema risulta modulare** consentendo quindi una riduzione dei costi limitando il corredo hardware e software alle proprie esigenze: in ogni momento potranno essere aggiunti i moduli non implementati, mediante l'aggiunta del relativo software di controllo e dell'hardware richiesto.

### Configurazione base

personal computer con sistema operativo GNU/Linux, mouse, tastiera, lettore DVD, scheda audio digital surround, con possibilità di riproduzione musicale MP3 (con animazioni grafiche sincronizzate con la musica) e filmati DVD.

### Monitor LCD

monitor LCD 15" opzionale per la supervisione ed il controllo del sistema multimediale.

### Modulo radio/TV

modulo aggiuntivo per la riproduzione di emittenti radiofoniche (stazioni FM da 87.5 a 108 Mhz) e televisive (stazioni terrestri).

### Modulo telecomando IR [non ancora disponibile]

modulo aggiuntivo per comandare il sistema attraverso un telecomando a raggi infrarossi.

### Modulo Masterizzazione

consiste nell'installazione di un masterizzatore CD-R e CD-RW e relativo software di controllo per la registrazione su supporto ottico di tracce dati ed audio.

### Modulo musicale internet [non ancora disponibile]

consente la riproduzione dei canali musicali tematici presenti in internet: richiede una connessione internet di tipo ADSL e quindi l'installazione del modem ADSL, del firewall di protezione della rete locale e del proxy per consentire l'utilizzo del sistema anche come gateway per il collegamento internet da altri PC.

### Modulo NetCafé

attraverso una connessione internet di tipo DSL (ADSL o HDSL) è possibile far funzionare un personal computer come gateway/proxy/firewall per consentire ad altri computer, messi a disposizione dei clienti, di accedere ai servizi internet.

Il server utilizza sempre il sistema operativo Linux, i client possono utilizzare sia Microsoft Windows che Linux: in quest'ultimo caso è prevista la creazione di un account (spazio su disco) per ogni utente in cui è memorizzata la propria configurazione dei programmi, a garanzia della sicurezza del sistema.

La presenza del proxy e firewall consentiranno di filtrare le connessioni verso i siti non voluti.